



# **การพัฒนาระบบบริการสุขภาพ (Service Plan) สาขาการแพทย์แผนไทยและการแพทย์ผสมผสาน เขต 8**



# แผนพัฒนาระบบบริการสุขภาพสาขาแพทย์แผนไทย เขตสุขภาพที่ 8

เป้าหมาย : เพื่อให้ประชาชนมีสุขภาพดี ด้วยวิธีการแพทย์แผนไทย ภายในปี 2567

บริการคลินิกการแพทย์แผนไทยที่แผนกผู้ป่วยนอกของรพ.ภาครัฐ (OPD คู่ขนาน) รพ.ระดับ A,S,M1,M2,F1,F2,F3

บริการคลินิกการแพทย์แผนไทยฯ แบบครบวงจร (การให้บริการรักษาโรคทั่วไป และเฉพาะโรคไมเกรน ข้อเข่าเสื่อม อัมพฤกษ์ อัมพาต และภูมิแพ้ทางเดินหายใจส่วนต้น) รพ.ระดับ A,S,M,1



โรงพยาบาลการแพทย์  
แผนไทยต้นแบบ  
รพ.นครพนม (S)  
รพ.สว่างฯ (M1)  
รพ.ห้วยเกิ้ง (F3)  
รพ.พระอาจารย์ฝั้นฯ (F2)

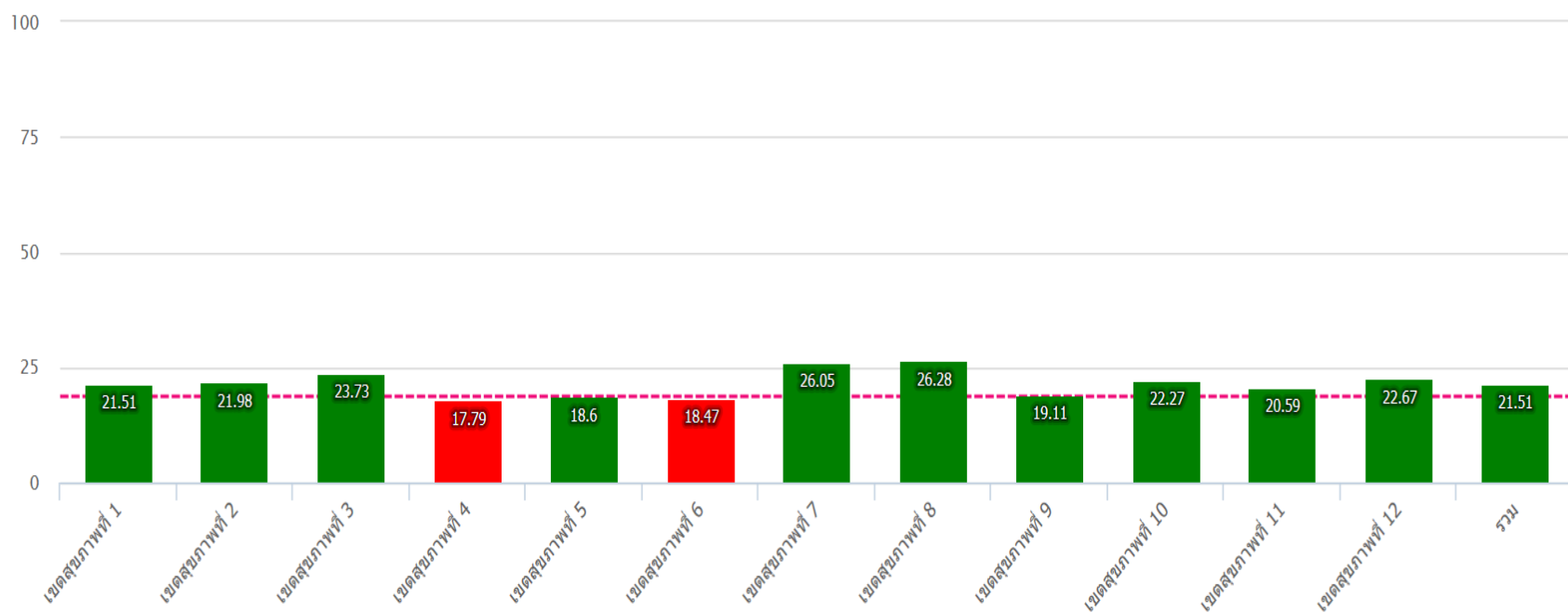
★ เมืองสมุนไพร  
สกลนคร, อุดรธานี

● โรงงานผลิตยาสมุนไพรที่ได้มาตรฐาน  
GMP  
รพ.พระ อ.ฝั้นฯ (F2) รพ.เรณูนคร (F2)  
รพ.ห้วยเกิ้ง (F3)

📊 ร้อยละของผู้ป่วยนอกที่ได้รับการบริการการแพทย์แผนไทยและการแพทย์ทางเลือก [นับรวมแผนจีน(U78x - U79x) แต่ไม่นับรวม U77x] ปีงบประมาณ 2562

## ☰ เขตสุขภาพ

ร้อยละของผู้ป่วยนอกที่ได้รับการบริการการแพทย์แผนไทยและการแพทย์ทางเลือก [นับรวมแผนจีน(U78x - U79x) แต่ไม่นับรวม U77x] ปีงบประมาณ 2562 ☰





แผนงานการพัฒนาระบบบริการสุขภาพ (Service Plan)

โครงการพัฒนาระบบบริการสุขภาพด้วยศาสตร์การแพทย์แผนไทยและการแพทย์ทางเลือก

ปีงบประมาณ 2563

เป้าหมาย/ ตัวชี้วัด	เพื่อให้ประชาชนมีสุขภาพดี ด้วยวิธีการแพทย์แผนไทย ภายในปี 2567
สถานการณ์/ ข้อมูลพื้นฐาน	ร้อยละผู้ป่วยนอกได้รับการบริการการแพทย์แผนไทยมากกว่าร้อยละ 26.8
GAP	<div>1. การเข้าถึงบริการ (ด้านบุคลากร, ด้านการบริการ)</div> <div>2. การใช้ข้อมูล</div> <div>3. การบริหารบุคลากร, ยา</div> <div>เช่น</div> <div>1. กรอบอัตรากำลัง FTE ในรพ.สต./ขาดความก้าวหน้าในวิชาชีพแพทย์แผนไทย</div> <div>2. ไม่มีแบบสรุปรายงานการดึงข้อมูลรายงานร้อยละจำนวนรายการยาแผนไทยต่อรายการยาแผนปัจจุบัน</div> <div>3. การดึงสรุปข้อมูลของประเทศ ร้อยละผู้ป่วยนอก, ไม่ครอบคลุมหัตถการ เช่น การเผายา, การพอกยา, การสูมยา</div> <div>4. ยาสมุนไพรมีราคาแพง</div>

ยุทธศาสตร์/ มาตรการ	1.ส่งเสริมและสนับสนุน ประชาชนให้มีความรู้ด้าน การแพทย์แผนไทย การ ส่งเสริมสุขภาพ ป้องกันโรค และคุ้มครองผู้บริโภค	2. พัฒนาระบบบริการแพทย์แผน ไทยฯให้ได้คุณภาพมาตรฐาน เพื่อให้ประชาชนสามารถได้รับ บริการ เข้าถึงบริการได้อย่างเท่า เทียม	3. พัฒนาเทคโนโลยี สารสนเทศและ นวัตกรรมด้าน การแพทย์แผนไทยฯ	4.พัฒนาการระบบ บริหารจัดการด้าน การแพทย์แผนไทย
กิจกรรม หลัก	<p>1.1 สร้างเสริมให้ประชาชนมี ความรู้(HL), ส่งเสริมให้มี การปลูก/ใช้สมุนไพรใน ครัวเรือน, พัฒนาอสม.ให้มี ความรู้ความสามารถแนะนำ ประชาชน</p> <p>1.2 Prevention</p> <p>1.3 Promotion</p> <p>1.4 Protection</p>	<p>2.1 Node บริการ</p> <p>2.2 IMC ใน IPD</p> <p>2.3 OPD คู่ขนาน</p> <p>2.4 คลินิกเฉพาะโรค, ครบวงจร (รพ ศ., รพท.)</p> <p>2.5 PCC รพ.สต.(พชอ. Primary care)</p>	<p>3.1 Big Data -PHR</p> <p>3.2 Innovation</p>	<p>4.1 ด้านบุคลากร</p> <p>4.2 งบประมาณ</p> <p>4.3 ยาสมุนไพร และยา สมุนไพรตำรับกัญชา</p>
ระดับ ความสำเร็จ	<p>1.ร้อยละผู้ป่วยนอกได้รับ บริการการแพทย์แผนไทยฯ มากกว่าร้อยละ 19.5</p> <p>2.ร้อยละจำนวนรายการยา สมุนไพรต่อรายการยาแผน ปัจจุบันเป็นร้อยละ 6</p>	<p>1.มีการดำเนินการแพทย์แผนไทย บูรณาการใน PCC จังหวัดละ 1 แห่ง</p>	<p>1.เกิดนวัตกรรม การแพทย์แผนไทย อย่างน้อยจังหวัดละ 2 เรื่อง</p>	<p>1.เกิดแบรนด์สมุนไพร เขต</p>

ลำดับ ที่	รายการ	ความแรง	หน่วยบรรจุ		ปริมาณการซื้อ (หน่วย)	ปริมาณการซื้อ (บาท)/6เดือน	ปริมาณการซื้อ (บาท)ทั้งปี	ปริมาณ สต (กก.)
1	ขมิ้นชันแคปซูล	500 mg	capsule	1.0058	3,335,522.00	3,354,868.03	6,709,736.06	16,677.61
2	ฟ้าทะลายโจรแคปซูล	400,500 m	capsule	0.8302	2,321,014.00	1,926,905.82	3,853,811.65	11,240.21
3	เถาวัลย์เปรียงแคปซูล	400,500 m	capsule	0.9667	2,212,046.80	2,138,385.64	4,276,771.28	10,896.38
4	มะขามแขกแคปซูล	500 mg	capsule	0.8	1,665,593.00	1,332,474.40	2,664,948.80	8,327.97
5	ยาผสมเพอร์ลิ่งมาตแคปซูล	500 mg	capsule	0.75	602,227.00	451,670.25	903,340.50	3,011.14
6	ยาสหิสธาราแคปซูล	500 mg	capsule	0.9	362,999.00	326,699.10	653,398.20	1,815.00
7	ยาเหลืองปิดสมุทรแคปซูล	500 mg	capsule	1.1333	26,453.00	29,979.18	59,958.37	132.27
8	ชิงแคปซูล	500 mg	capsule	0.8	179,810.00	143,848.00	287,696.00	899.05
9	ประสะไพลแคปซูล	500 mg	capsule	1	259,092.00	259,092.00	518,184.00	1,295.46
10	รางจืดแคปซูล	500 mg	capsule	0.9667	124,287.00	120,148.24	240,296.49	621.44
11	ปลุกไฟธาตุแคปซูล	500 mg	capsule	1.0833	102,720.00	111,276.58	222,553.15	513.60
12	ยาแก้ไอมะขามป้อม	60 ml	ขวด	10	426,142.00	4,261,420.00	8,522,840.00	
13	น้ำมันไพล	24,30,60 ml	ขวด	40,40,60	58,498.00	2,411,400.00	4,822,800.00	
14	ธาตุบเขย	180 ml	ขวด	29	95,731.00	2,776,199.00	5,552,398.00	
15	ขี้ผึ้งไพล/ยาหม่องไพล	10,15,30 g	ขวด	12,15,30	85,330.00	1,192,818.00	2,385,636.00	
16	ยาหอมเทพจิตร	20 g	กระปุก	80	43,815.00	3,505,200.00	7,010,400.00	
17	ยาประคบ	250 g	ลูก	48	294,431.00	14,132,688.00	28,265,376.00	
18	ชาขงหญ้าหนวดแมว	2 g	ซอง	2.5333	57,088.00	144,621.03	289,242.06	1,141.76
19	ชาขงชิง	2,3 g	ซอง	2.5333	70,235.00	177,926.33	355,852.65	1,796.20
20	ชาขงหญ้าดอกขาว	2,3 g	ซอง	2.5333	81,179.00	205,650.76	411,301.52	1,629.83
21	ชาขงรางจืด	2,3 g	ซอง	2.5333	68,282.00	172,978.79	345,957.58	1,373.14
					12,472,494.80		78,352,498.31	
		มูลค่าสูง และมีศักยภาพในการสนับสนุนปลูกได้						
		ยาใช้ใน RDU : URI=ฟ้าทะลายโจร, Diarrhea=ยาเหลืองปิดสมุทร						
		first line drug						